

製品およびサービス EQUINIX MARKETPLACE

買い手も売り手もEquinixエコシステムの力を活用できるようになりました

Equinix Marketplace™は、ネットワーク、クラウド、SaaS、マネージドサービスプロバイダ、企業顧客が同じように直接的なつながりを活用し、世界最大級のB2BエコシステムであるPlatform Equinix™で大きなチャンスを見ることができる、会員専用のユニークなコミュニティです。Marketplaceでは、本物のWin-Winな環境で販売プロセスを加速させる力を買い手と売り手に与える、無料の付加価値ビジネスツール（強力な分析、ダウンロード可能なレポート、高効率なコミュニケーション手段など）が利用できます。

たとえば、こんなことが可能になります：

買い手の企業の場合：

アプリケーションやほかのITイニシアチブを展開するために最も費用対効果が高いモデルを発見できます。簡単に近接地域のパートナーを探せるため、ネットワーク費用を劇的に削減できます。

迅速な実施と無制限の計算能力が利用可能になる適切なプロバイダが見つかります。

事業を成長させるために、最も戦略的なロケーションの機会を発見できます。

売り手のサービスプロバイダの場合：

事業領域内の購入する意思を固めたお客様のグループに、必要なサービスすべてをその場で提供できます。前回までのサービス総数は7000以上でした！

ストアフロントをカスタマイズして、需要の創出や検索結果でのサービス向上を実現できます。

サービスの提供内容を差別化し、お客様に業界のソリューション例をご覧いただけます。

Customers/ Partners	Network Service & Cloud Service Providers	Financial Services	Content & Digital Media	Enterprise Services	Storefronts in Marketplace
Global	1830+ (NSP) 2170+ (CSP)	1125+	800+	2050+	3985+
Americas	1800+ (NSP+CSP)	720+	530+	1220+	2310+
Asia-Pacific	975+ (NSP+CSP)	306+	190+	425+	1020+
EMEA	1440+ (NSP+CSP)	450+	305+	655+	1275+

ビジネスチャンスのお知らせが届く

Marketplace Matchmakerアプリは、Platform Equinixエコシステムを活かして、買い手企業にも売り手企業にも最高のチャンスを見つけ出します。完璧な取引相手を探すために数時間、数日かける必要はありません。

1つのダッシュボードに以下を表示できます：

- Platform Equinix内の任意の企業について、既存の事業関係（相互関係）総数
- 企業がロケーション可能なメトロの総数（既存の関係に基づく情報）
- 共有ロケーションが存在し、クロスコネク트가存在しない場合の相互接続機会の可能性
- 企業とメトロロケーションの既存顧客の間での相互接続機会の総数

Matchmaker

Matchmaker results for Z Company

- A** Current Number of Relationships with Your Company: **876**
You are connected to your Partners in 21 Metro Locations.
- B** Colocation Recommendations (New POP/Deployment Required): **253**
The amount of colocation opportunities you have in 12 Metro Locations.
- C** Interconnection Recommendations (Low Hanging Fruit): **1156**
The amount of interconnection opportunities you have in 21 Metro Locations.

[Download the full Matchmaker report.](#) Large reports may take up to 45 seconds to download.

Colocation opportunities | Interconnection Opportunities

This tab represents the number of your Customers/Partners in shared locations where you currently have no interconnection or Cross Connects.

View: Metro Locations

Metro	Customer Opportunities
London	106
Prospects in this Location	Connection Types Services Locations shared with no interconnection
(Anonymous Provider)	17
Company A	14
Company B	13
Company C	13
Company D	12
Company E	11

強力な機能

アカウント – メンバーとゲスト（セルフ登録とトライアルアカウントを含む）

ストアフロント編集 – イベント、プロモーション、ソリューション概要を追加できます。アプリの共有、サービス内容の更新、バッジの取得、チームコンタクトの管理が可能です

検索と接続 – 場所、サービス、業界、お気に入り数で絞り込むことができます。検索結果は保存でき、企業会員の場合はサービスプロバイダにコンタクトできます。

サービスプロバイダレポート – カスタマイズされたレポートをダウンロードして、場所や顧客、相互接続性などに関する情報をもとに的確な判断を行うことができます

直接接続バッジ – 注目のクラウドやネットワークサービスのプロバイダは強調表示されます

地図アプリ – 潜在的なマーケット、ハブ接続、レイテンシーリングを識別できます

Matchmakerアプリ – 収益と拡張の機会を簡単に識別できます

Matchmaker Simulator – Equinixの担当者と一緒に、事業目標に最適な相互接続機会を特定できます

常時利用可能 – 複数のデバイスからEquinix Marketplaceエコシステムのどこにでもアクセス可能です

メンバーの豆知識

月間検索数6400件以上

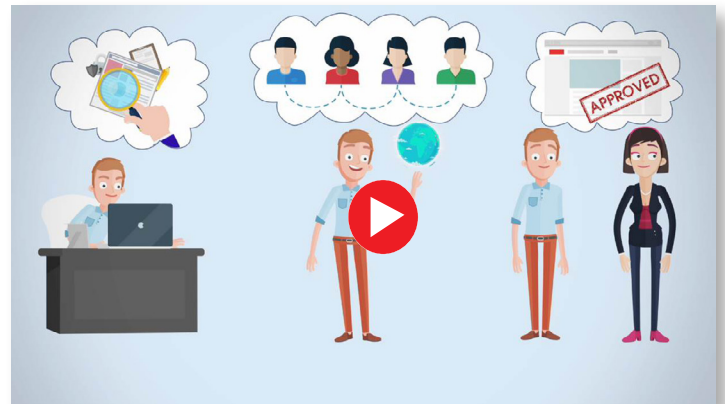
送信された直接リード2900件以上

月間生成レポート数900件以上

アメリカ大陸とアジア太平洋のネットワークの100%

Equinixエコシステムに秘められた力を解き放ち、事業の発展を加速するときが来ました。今すぐ<https://marketplace.equinix.com/>をチェックしてMarketplaceにご登録ください！

もしくは、Equinix Marketplaceの担当者にEメール（MarketplaceDemo@Equinix.com）でデモの日程をご相談ください。必ずご満足いただけることをお約束します！



あなたのビジネスの成長を支援するために
Equinix Marketplaceに参加